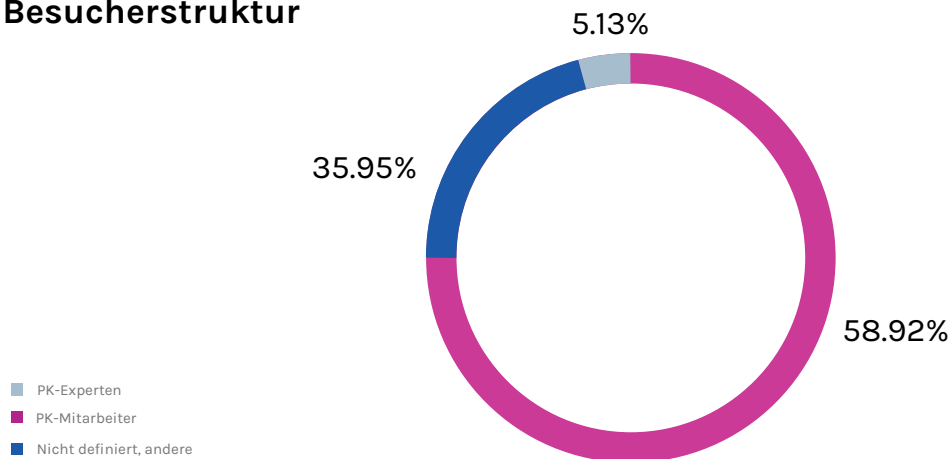


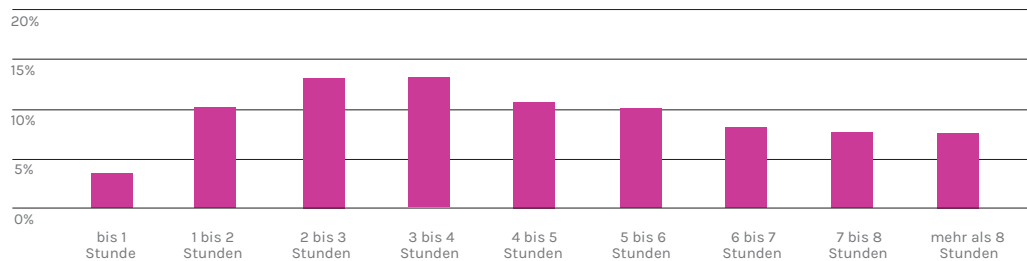
Fachmesse 2. Säule, 6./7. Juni 2018

Der Ein- und Austritt der Besucher wird seit 2017 gescannt. Die Besucherdaten konnten nach einigen Anpassungen 2018 erstmals ausgewertet werden.

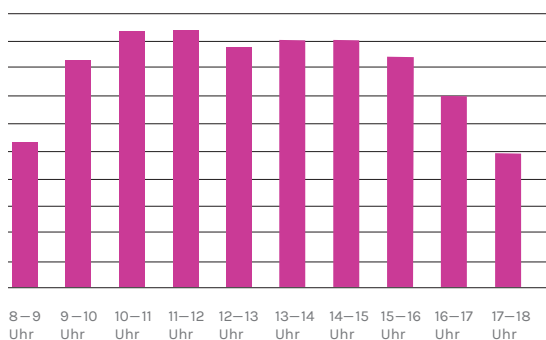
Besucherstruktur



Verweildauer



Stosszeiten 6. Juni



Stosszeiten 7. Juni

